

# ELEDECOR

ITALIA

**20  
YEARS**

**MILANO  
DESIGN WEEK**

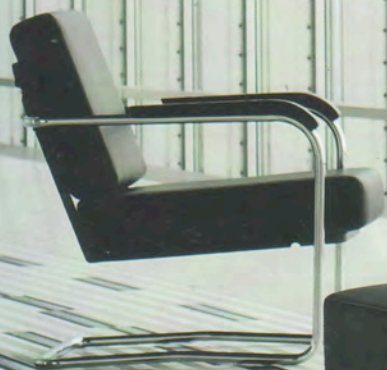
**2010**

**I LUOGHI  
LE PERSONE  
I PROGETTI CHE  
CAMBIERANNO  
LA CITTÀ**

MAGAZINE  
INTERNAZIONALE  
DI DESIGN E  
TENDENZE  
ARREDAMENTO  
E STILI DI VITA  
ARCHITETTURA  
E ARTE

ENGLISH TEXT

**LA NUOVA  
AMERICA  
ABITA A  
LOS  
ANGELES**



MAGGIO 2010 ANNO 27 N. 5 €4,50 MENSILE Poste Italiane S.p.A. - Sped. in A.P. - DL 353/2003 (conv. in L. 27/02/2004 n. 46) art. 1, comma 1, DCB Milano

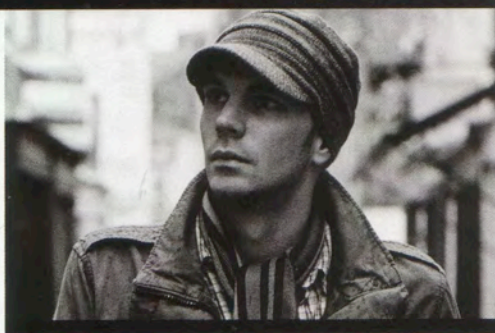




TERUHIRO YANAGIHARA



CONSTANCE GUISET



BENJAMIN HUBERT



GAMFRATESI



TOMAS ALONSO

## SARANNO FAMOSI

di Sonia Audoly e Paola Carimati

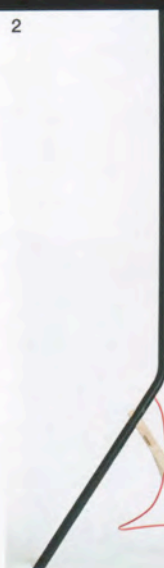
Cittadini del mondo, guardano al progetto con sensibilità nuova, forti di un curriculum degno di nota. Tre di loro - il giapponese Yanagihara, la francese Guisset e l'inglese Hubert - saranno presenti all'evento Young Talent on Show (a pag. 408). Stupiscono per la loro capacità di recuperare la tradizione senza retorica, guardano alla natura con un approccio poetico e immaginifico. Sono i nomi da tenere d'occhio

# DESIGN GIOVANI TALENTI

1



2



3



4



**NOME/** Tomás **COGNOME/** Alonso **NAZIONALITÀ/** Spagnola **SCUOLA/** Royal College of Art di Londra. **SEGNI PARTICOLARI/** Amo viaggiare. La passione per il progetto mi ha portato dalla Spagna in America, dall'America in Australia e dall'Australia in Inghilterra. Leggo quintali di libri. Amo la natura. Mi piace andare in bicicletta e al cinema. Ascoltare la musica e incontrare gli amici. Cosa mi auguro per i miei pezzi di design? Che siano usati, amati, vissuti e consumati (sempre se possibile) **CONTATTI/** [www.tomas-alonso.com](http://www.tomas-alonso.com)



Spagnolo di origine, è cittadino del mondo. Vive e lavora a Londra, passa spesso in Italia, dove collabora con Italesse, azienda per la quale ha disegnato Stamp, un set di posate nomadi. Nel 2008 vince il Promosedia Caiazza Memorial Challenge con la sedia Nube, un progetto che segna l'inizio di un percorso che riscopre il valore dell'artigianalità. La ricerca formale ed espressiva di Alonso è essenziale e sofisticata ed esprime tutta la sua poetica nel lavoro manuale. Il recupero delle tecniche di lavorazione ha un ruolo decisivo nella realizzazione dei pezzi unici. V&A, per esempio, la collezione di sedie (1), tavoli e panche (4) pensate ad hoc per l'evento One Part Chef Four Parts Design, alla Somerset House di Londra esprime con la sua semplicità la volontà del designer di stabilire un contatto diretto con la materia. Da antiche assi di legno di epoca vittoriana, prendono forma elementi dall'aspetto asimmetrico e sbilanciato, caratterizzati da piani incastonati su un'unica struttura tubolare di acciaio piegato. Per la Next Level Galerie di Parigi, in occasione della sua personale mette in mostra Mr. e Bookshelf due serie di 5 lampade (2) e 8 librerie (3), pezzi straordinari: esempi di equilibrata sottrazione formale. ●



## **TOMÁS ALONSO**

Riscoprire il valore del lavoro manuale e recuperare le antiche tecniche di lavorazione artigianale del legno: è la forza della tradizione. I progetti di un designer cosmopolita che procede per sottrazione formale